



INVENTAIRE des TUNNELS FERROVIAIRES de FRANCE

itff@hotmail.fr

FICHE TUNNEL

N° INVENTAIRE : **95527.1** NOM : **Galerie Roissytech 2**



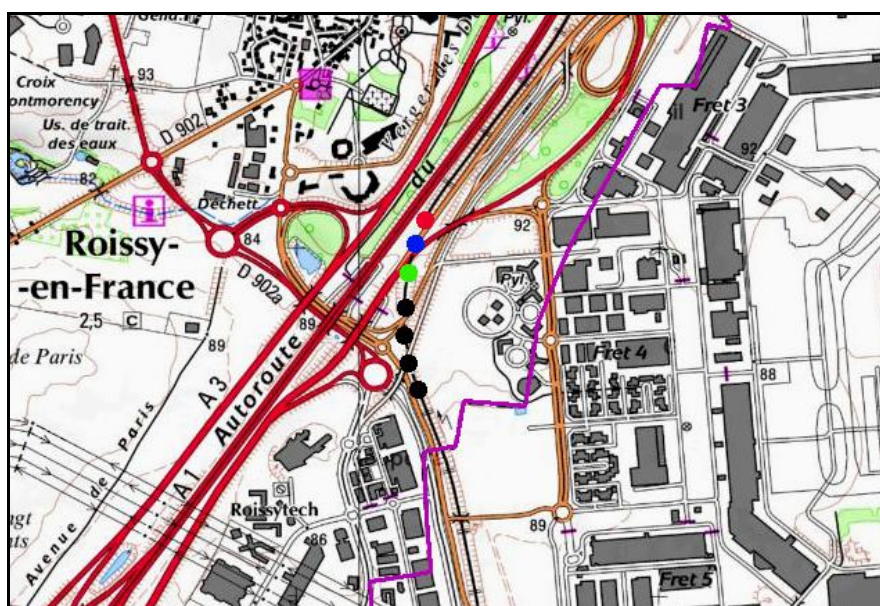
SECTION de LIGNE : **AULNAY SOUS BOIS (93) > ROISSY 2 (93)**

COMMUNES : **Entrée : Roissy en France (95)** **Sortie : Roissy en France (95)**

COORDONNEES : **Lambert II Etendu**

X :	613,319	X :	613,368
Y :	2444,175	Y :	2444,339

Altitude moyenne : **72 m**



Les points noirs indiquent la galerie voisine Roissytech 1, n° 95527.1

DONNEES TECHNIQUES :

Nature de l'ouvrage : **Faux tunnel**

Longueur estimée : **172 m**

Nombre de voies : **2**

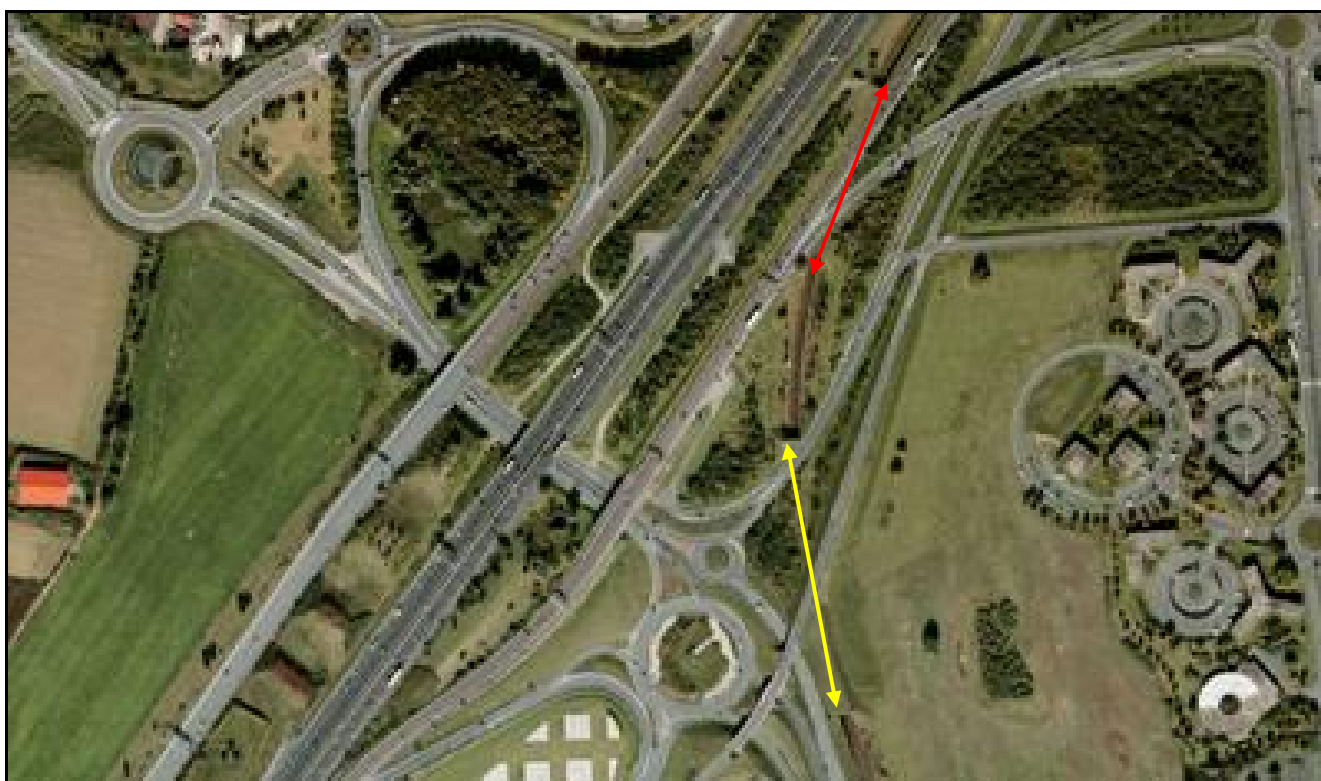
Usage actuel : **En service (accès dangereux)**

Etat général accès : **Ligne en service (accès dangereux)**

Etat général galerie : **Bon**

COMMENTAIRES :

Faux tunnel destiné à livrer passage supérieur à des bretelles autoroutières.

ICONOGRAPHIE :**ENTREE****SORTIE**

Vue aérienne des faux tunnels Roissytech

Flèche jaune : galerie Roissytech 1

Flèche rouge : galerie Roissytech 2

Si cette fiche comporte des erreurs ou des oublis, merci de nous le signaler.

★ ★ ★