



INVENTAIRE des TUNNELS FERROVIAIRES de FRANCE

itff@hotmail.fr

FICHE TUNNEL

N° INVENTAIRE : **95527.1** NOM : **Galerie Roissytech 1**



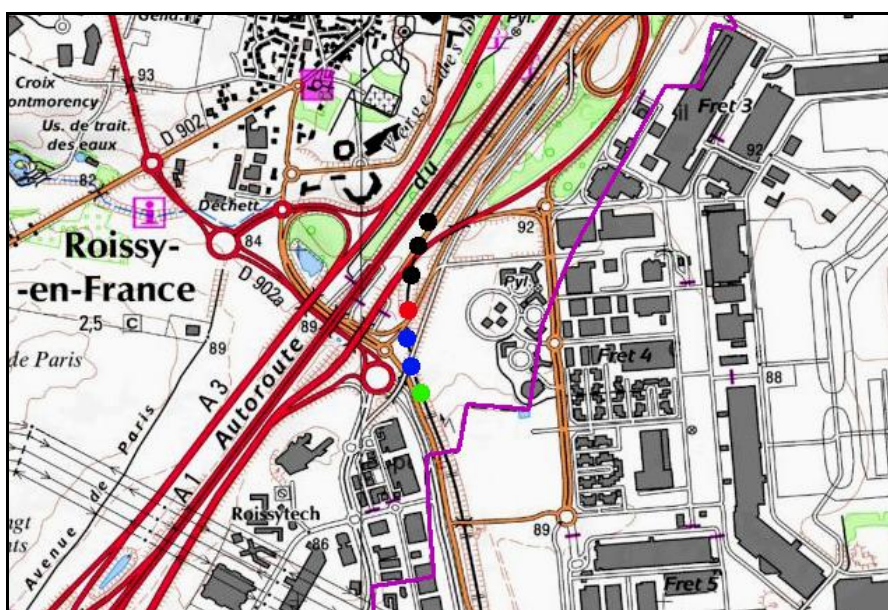
SECTION de LIGNE : **AULNAY SOUS BOIS (93) > ROISSY 2 (93)**

COMMUNES : **Entrée : Roissy en France (95)** **Sortie : Roissy en France (95)**

COORDONNEES : **Lambert II Etendu**

| | | | |
|------------|-----------------|------------|-----------------|
| X : | 613,344 | X : | 613,307 |
| Y : | 2443,845 | Y : | 2444,081 |

Altitude moyenne : **71 m**



Les points noirs indiquent la galerie voisine Roissytech 2, n° 95527.2

DONNEES TECHNIQUES :

Nature de l'ouvrage : **Faux tunnel**

Longueur estimée : **242 m**

Nombre de voies : **2**

Usage actuel : **En service (accès dangereux)**

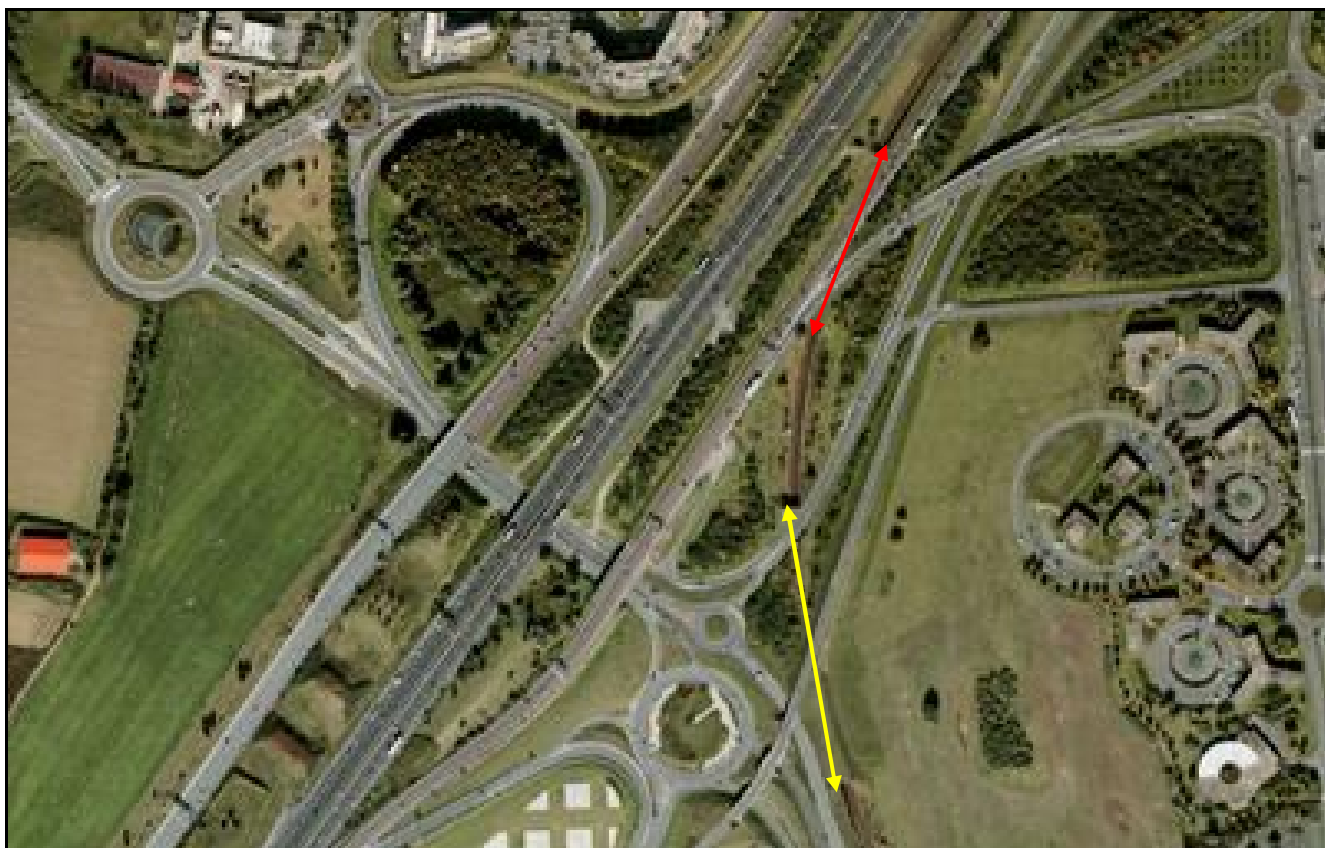
Etat général accès : **Ligne en service (accès dangereux)**

Etat général galerie : **Bon**

COMMENTAIRES :

Faux tunnel destiné à livrer passage supérieur à des bretelles autoroutières.

ICONOGRAPHIE :**ENTREE****SORTIE**



Vue aérienne des faux tunnels Roissytech

Flèche jaune : galerie Roissytech 1

Flèche rouge : galerie Roissytech 2

Si cette fiche comporte des erreurs ou des oublis, merci de nous le signaler.

★ ★ ★