



INVENTAIRE des TUNNELS FERROVIAIRES de FRANCE

itff@hotmail.fr

FICHE TUNNEL

N° INVENTAIRE : 95424.1 **NOM :** Tunnel des Cordes

SECTION de LIGNE : Carrière souterraine de Poliet et Chausson

COMMUNES :

Entrée :
Montigny lès Cormeilles (95)

Sortie :
Montigny lès Cormeilles (95)

COORDONNEES :
Lambert II Etendu

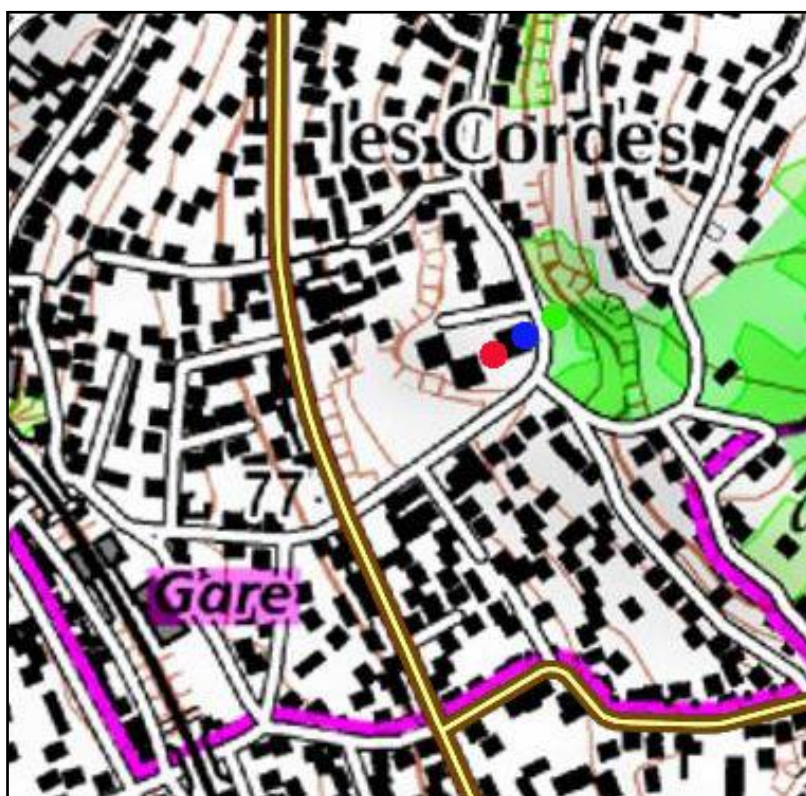
X : 588,88

X : 588,83

Y : 2442,67

Y : 2442,64

Altitude moyenne : 100 m



DONNEES TECHNIQUES :

Nature de l'ouvrage : Vrai tunnel de percement

Longueur : 60 m

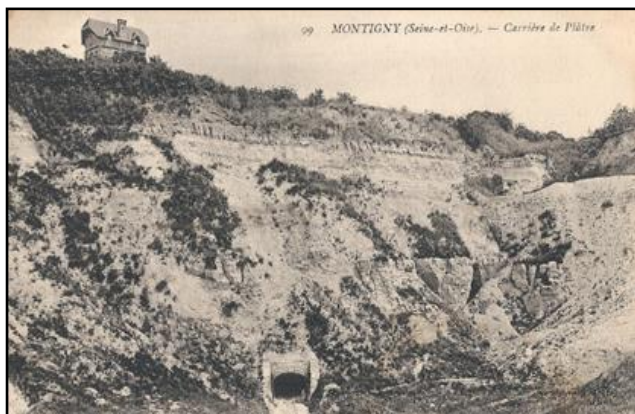
Nombre de voies : 1

Usage actuel : Détruit

COMMENTAIRES :

Ce petit tunnel se trouvait sur une ligne Decauville qui reliait la carrière souterraine Poliet et Chausson de Montigny à la plâtrière du même nom. Sortant de la carrière souterraine, la ligne traversait sur une centaine de mètres l'excavation d'une ancienne carrière de surface avant d'emprunter le tunnel pour aboutir à l'usine.

La carrière souterraine, celle de surface et le tunnel ont été bouchés et comblés peu après cessation de l'exploitation dans les années 1930. L'usine a aussi disparu et des HLM occupent aujourd'hui l'endroit.



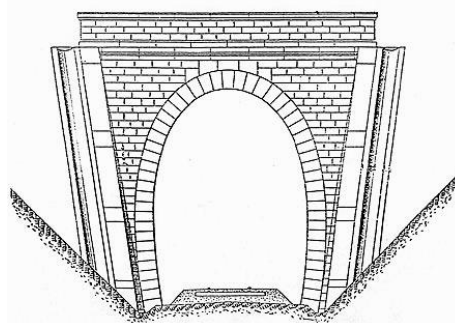
Les deux photos montrent la sortie de la carrière souterraine dans l'excavation de surface
A gauche, dans son état primitif ; à droite, après prolongation par une galerie de protection

ICONOGRAPHIE :

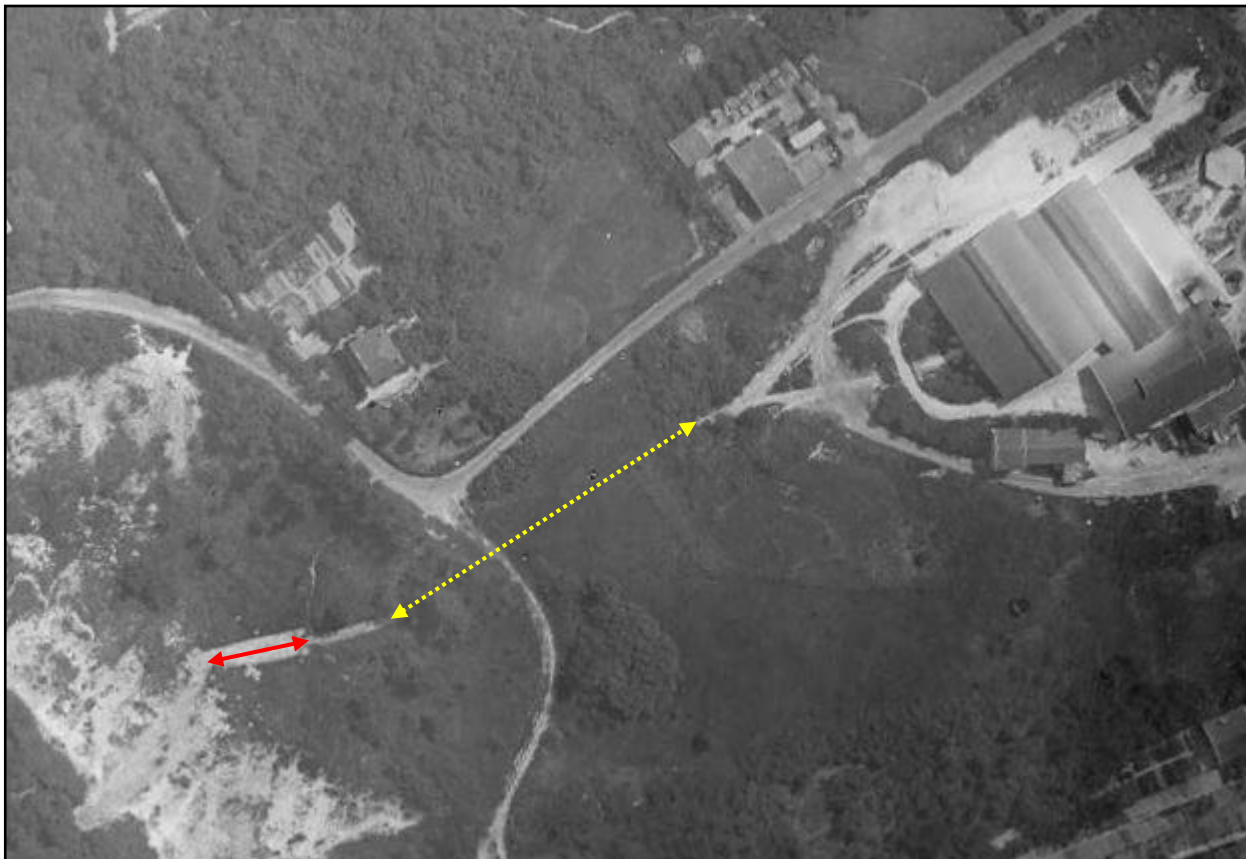
ENTREE

SORTIE

Une photo passée disponible pour l'instant.
Il ne tient qu'à vous...



Quelqu'un a pris mon visage. Qui prendra mon derrière ?
Cette photo de l'entrée du tunnel a été prise alors que la sortie de la carrière souterraine (flèche)
n'est pas encore prolongée par sa galerie de protection
On aperçoit le toit de la plâtrière, à gauche, en arrière-plan



Vue aérienne du tunnel et de la plâtrière

La flèche rouge indique la galerie de protection qui prolonge la sortie de la carrière souterraine

La flèche jaune indique le tunnel

Si cette fiche comporte des erreurs ou des oublis, merci de nous le signaler.

★ ★ ★

Mise à jour de la fiche : 26/08/2023