



# INVENTAIRE des TUNNELS FERROVIAIRES de FRANCE

[itff@hotmail.fr](mailto:itff@hotmail.fr)

## FICHE TUNNEL

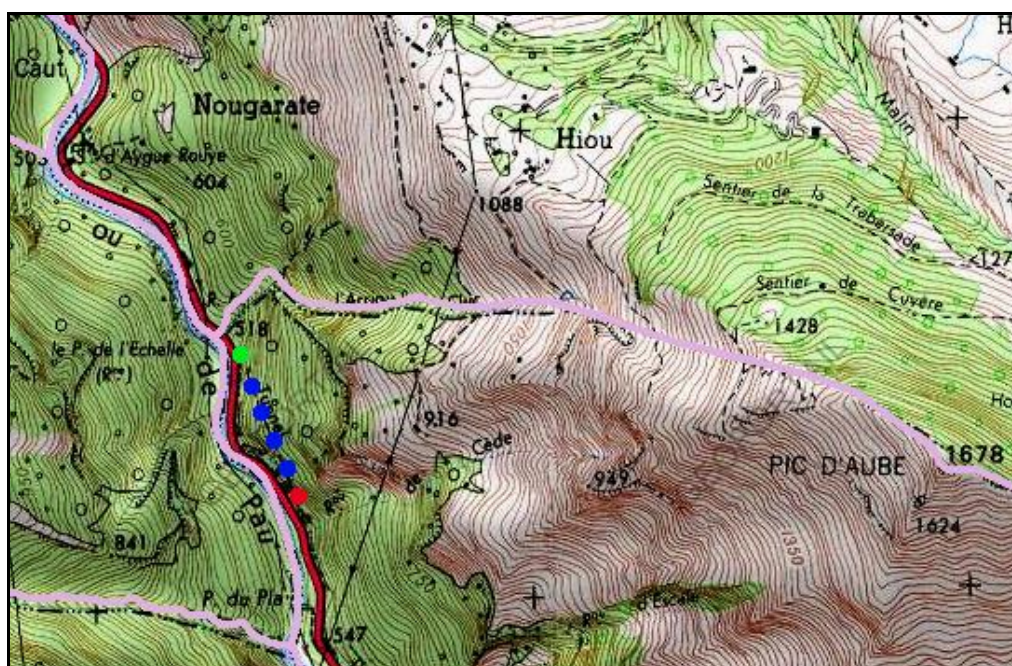
N° INVENTAIRE : 65145.1 NOM : Tunnel d'Arriou Cluc

SECTION de LIGNE : PIERREFITTE NESTALAS (65) > LUZ SAINT SAUVEUR (65)

COMMUNES : Entrée : Chèze (65) Sortie : Chèze (65)

COORDONNEES : Lambert II Etendu  
X : 404,954 X : 405,097  
Y : 1773,332 Y : 1772,979

Altitude moyenne : 525 m



### DONNEES TECHNIQUES :

Nature de l'ouvrage : Vrai tunnel de percement  
Longueur : 180 m  
Nombre de voies : 1  
Usage actuel : Abandonné  
Etat général accès : Pédestre bon (proximité route)  
Etat général galerie : Bon



## COMMENTAIRES :

Tunnel situé sur l'ancienne ligne de tramway métrique qui montait de Pierrefitte Nestalas à Luz Saint Sauveur.

Ce souterrain situé en bord de l'unique route qui monte à Luz, est bien conservé et facilement visible. Il a d'ailleurs servi de passage de secours lors d'un éboulement qui avait barré la route.

## ICONOGRAPHIE :

### ENTREE



### SORTIE







Si cette fiche comporte des erreurs ou des oublis, merci de nous le signaler.

