



INVENTAIRE des TUNNELS FERROVIAIRES de FRANCE

itff@hotmail.fr

FICHE TUNNEL

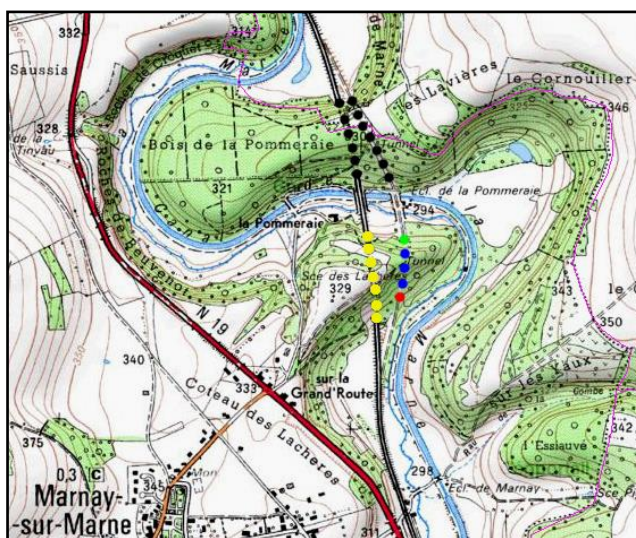
N° INVENTAIRE : 52315.2 NOM : Tunnel de Marnay

SECTION de LIGNE : FOULAIN (52) > MOULIN ROUGE (52)

COMMUNES : Entrée : Marnay sur Marne (52) Sortie : Marnay sur Marne (52)

COORDONNEES : Lambert II Etendu
X : 817,162 X : 817,149
Y : 2339,671 Y : 2339,470

Altitude moyenne : 310 m



Les points jaunes désignent le nouveau tunnel de Marnay, n° 52315.1
Les points noirs indiquent, de gauche à droite,
les nouveau et ancien tunnels voisins de la Pommeraie, n° 52401.1 et 2

DONNEES TECHNIQUES :

Nature de l'ouvrage : Vrai tunnel de percement
Longueur : 199 m
Nombre de voies : 2
Usage actuel : Fermé
Etat général accès : Pédestre moyen (végétation)
Etat général galerie : Mauvais (maçonnerie dégradée, trous)

COMMENTAIRES :

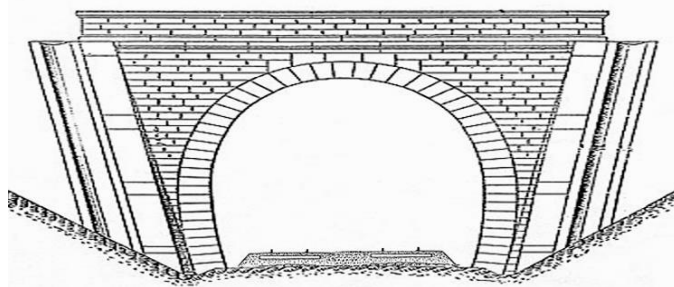
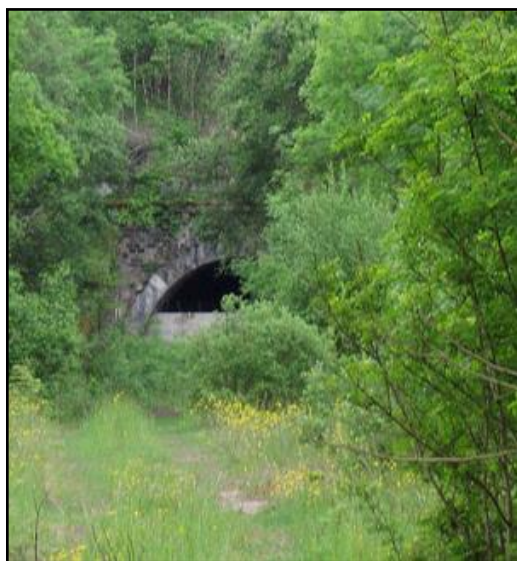
A hauteur de la commune de Marnay sur Marne, la ligne Paris > Chaumont recoupe un méandre de la Marne et passait dans deux tunnels successifs : les ouvrages de la Pommeraie et de Marnay. Ces derniers étant en très mauvais état, il a été décidé en 1979 de dévier la ligne sur environ 1700 m et de percer plus à l'ouest deux nouveaux tunnels modernes parallèles aux précédents qui portent toujours les mêmes noms. Ces derniers ont été mis en service deux ans plus tard, en 1981. L'ancien tunnel de Marnay est fermé pour raison de sécurité.

ICONOGRAPHIE :

ENTREE

SORTIE

Une photo actuelle disponible pour l'instant.
Il ne tient qu'à vous...



Quelqu'un a pris mon visage. Qui prendra mon derrière ?



Ci-contre, après le pont sur la Marne,
l'entrée de l'ancien tunnel des Lachères dans le lointain



Vue aérienne du tunnel à droite, ainsi que celle du tunnel de Marnay (52315.1) à gauche



Si cette fiche comporte des erreurs ou des oublis, merci de nous le signaler.

★ ★ ★

Mise à jour de la fiche : 27/08/2023